

halogen lighting to steps, open areas, corridors and pathways. The fixture has a die cast aluminium body painted with electrostatic powder paint. The slated or open covers come in an aluminium or aluminium / stainless steel finish. The cable on site can be securely connected to the fixture via a seated crimp splice.

EMFA

Cover

Die cast aluminium / Inox (Stainless steel)

Paint

Black or grey electrostatic powder

MONTAJ SIVA ÜSTÜ ARMATÜR

Die cast aluminium

Surface Mounted Fixture

Sealed crimp splices

Gaskets

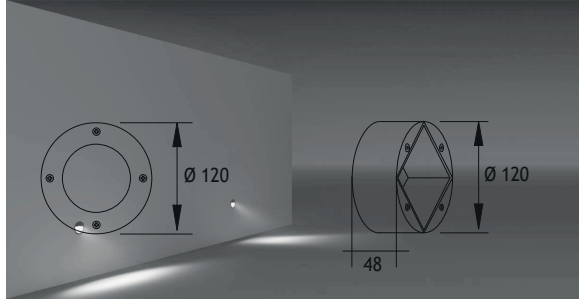
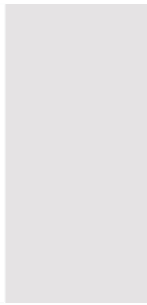
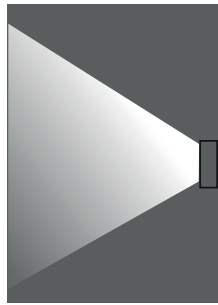
Silicone

Diffusers

4 mm Tempered Glass



1



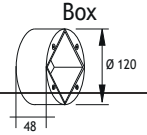
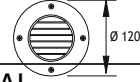
HALOGEN 240V 25-40W

Lampholder : G9

Reflector : -

Code No

310111



TR Diffuser : Clear Glass

Alum

311111

EN

INSTRUCTION MANUAL

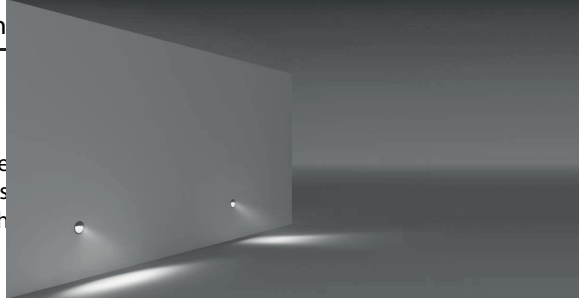
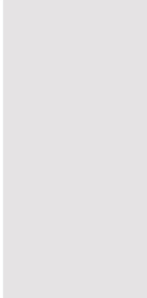
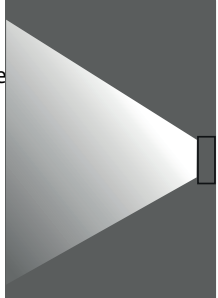
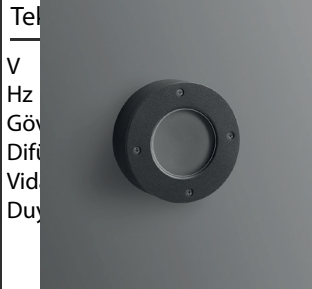
KULLANMA TALİMATI

Kullanım Alanı

Area of use

Dış Mekan

Exterior Place



HALOGEN 240V 25-40W

Lampholder : G9

Reflector

Code No

312111

- Armatür monte mahalindeki besleme sigortasını kapatınız.

- Armatür ağızlarına besleme sigortasını hazırlayınız.

- Topraklı kablo kullanınız.

- Resimlerde gösterildiği gibi ürünün gerekli elektrik bağlantılarını yapınız.

- Ürünü kullanılabileceği yere monte ediniz.

- Besleme sigortasını açarak armatürü çalıştırınız.

- Alçak gerilim izolasyon trafosu kullanılmalıdır.

TO ASSEMBLE

- Turn off the supply fuse in the luminaire mounting area.

- Prepare the mounting location according to the luminaire dimensions.

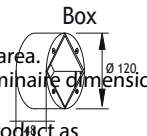
- Use ground cable.

- Make the necessary electrical connections of the product as shown in the pictures.

- Install the product where it will be used.

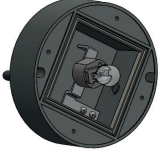
- Turn on the supply fuse and turn on the armature.

- Low voltage isolation transformer must be used.

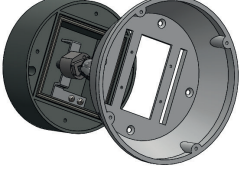


EMFA

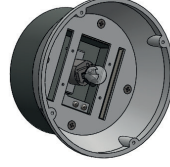
207

1

Armatürün monte edileceği yeri hazırlayınız.
Kablolamayı yapınız. Ürün gövdesini yere sabitleyiniz.

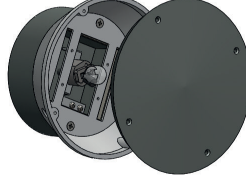
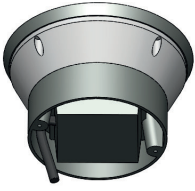


Prepare the place where the luminaire will be mounted.
Do the wiring. Fix the product body to the ground.

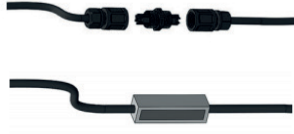
3

Bağlantıları tamamladıktan sonra
armatürü, hazırlanan bölgeye
yerleştiriniz.

After completing the connections
luminaire to the prepared area
place it.

**2**

Hazırladığınız kabloyu armatürün kablosuna
IP 68 konnektör veya özel izolasyon
malzemesi kullanarak bağlayınız.



Connect the cable you prepared to the cable
of the luminaire with use an IP68 connector or
special insulation material.

4

Montajı tamamlanan armatüre
enerji vererek çalıştırabilirsiniz.

Turn on power to operate the fixture.

GÜVENLİK

- Bu armatürün montajı ve çalışması güvenlik yönetmeliklerine tabidir. Kurulum ve devreye alma sadece kalifiye bir elektrikçi tarafından yapılmalıdır.
- Yanlış kurulum veya kullanımlardan dolayı oluşabilecek zararlardan üreticinin herhangi bir sorumluluğu yoktur.
- Armatürde kullanıcı tarafından sonradan herhangi bir değişiklik yapılırsa, değişiklikten kaynaklı oluşabilecek olan herhangi bir sorundan kullanıcı sorumludur.
- Bu armatür seyyar elde kullanmaya uygun değildir. Sabit ve güvenli bir yere montaj edilmelidir.
- Armatürün harici bükülgen kablo veya kordonunun hasar görmesi durumunda, bir tehlike meydana gelmesini engellemek için yalnızca imalatçı veya onun yetkili servisi ya da eşdeğer nitelikte kalifiye personel tarafından değiştirilmesi gerekir.
- Olabilecek arızalar için arızalı ürünlere hiçbir müdahale yapılmadan yerinden sökülerek üretici firmaya ulaştırılmalıdır. Ürünlerin yerinden sökümü esnasında kablo izolasyonuna hasar verilmemelidir. Ayrıca kablo ürüne çok yakın kesilmemelidir. Müdahale edilecek mesafe bırakılmalıdır.
- Arıza ile ilgili yapılacak testler sonucunda oluşacak olan rapor müşteri ile paylaşılacak, gereği halinde garanti kapsamında olumsuzluklar giderilerek ürün müşteriye geri teslim edilecektir.
- Armatür içindeki ışık kaynağı sadece imalatçı tarafından ya da imalatçının yetkili servisi ya da eşdeğer nitelikte bir kişi tarafından değiştirilmelidir.

SAFETY

- Installation and operation of this luminaire comply with safety regulations. Installation and activation should only be done by a qualified electrician.
- The manufacturer is not responsible for any damage caused by incorrect installation or use.
- If any changes are made in the fixture by the user after the sale, the user is responsible for any problem that may occur due to the change.
- This fixture is not suitable for handheld use. It should be mounted in a fixed and safe place.
- In case the external flexible cable or cord of the fixture is damaged; to avoid a danger it should only be replaced by the manufacturer or its authorized service or equivalent qualified personnel.
- For possible malfunctions, the defective products must be disassembled and delivered to the manufacturer company without any intervention. During the dismantling of the product, the cable insulation should not be damaged. Also, the cable should not be cut too close to the product. Enough cable should be left to take out the fixture.
- The report, which will be formed as a result of the tests to be made regarding the malfunction, will be shares with the customer, and if necessary, the product will be delivered back to the customer by eliminating the problems according to the warranty.
- The light source in the fixture should only be replaced by the manufacturer's authorized service or an equivalent person.